



ROMÂNIA

INSTITUTUL NAȚIONAL DE STATISTICĂ
www.insse.ro

COMUNICAT DE PRESĂ

Nr.233/ 15 septembrie 2015

Embargo ora 10:00

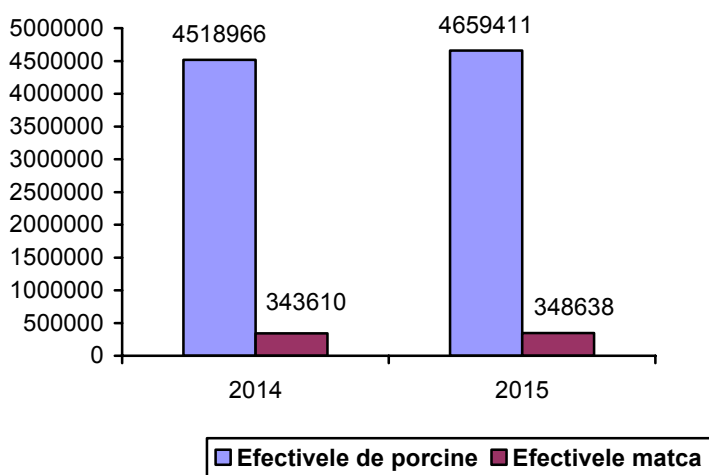
Domeniul: Agricultură

Subdomeniul: Efective de animale și producția animală

La 1 mai 2015, comparativ cu aceeași dată a anului 2014, efectivele de porcine au crescut atât ca număr total, cât și ca efectiv matcă, cu 3,1%, respectiv cu 1,5%.

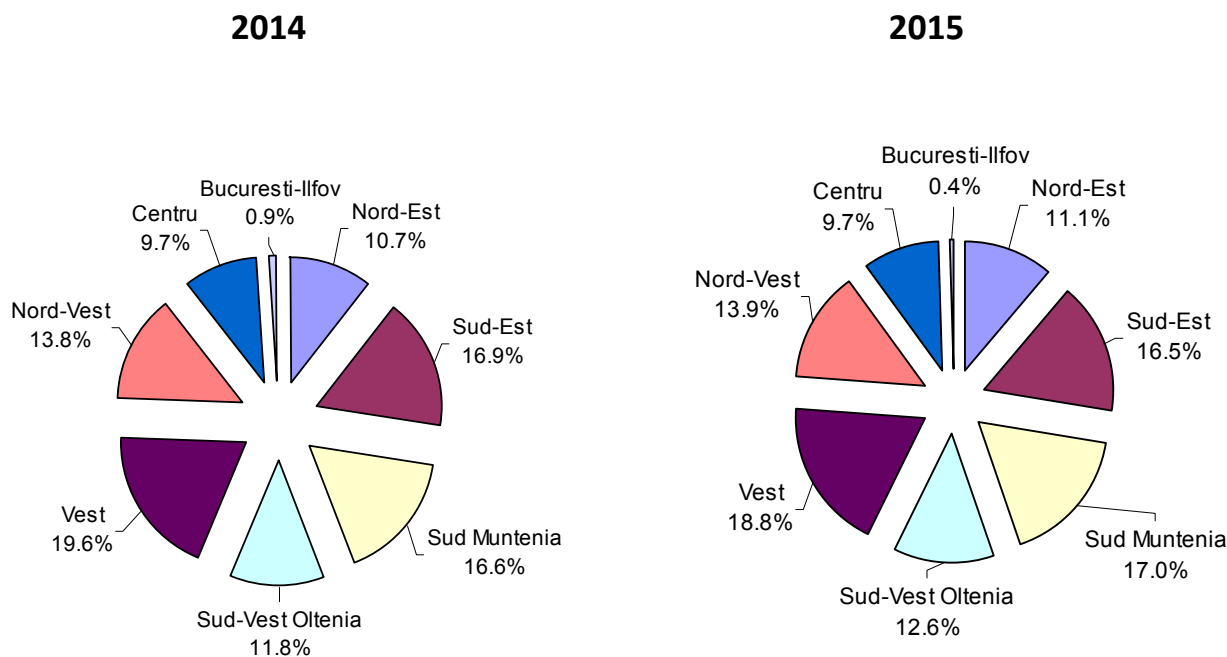
Efectivele de porcine și matcă, existente la 1 mai 2015 comparativ cu 1 mai 2014

- capete -



[Datele graficului în format \(xls\)](#)

Distribuția efectivelor de porcine existente la 1 mai, pe regiuni de dezvoltare



[Datele graficului în format \(xls\)](#)

Analizând distribuția pe regiuni de dezvoltare a efectivelor de porcine la 1 mai 2015, comparativ cu 1 mai 2014 se constată că ponderea acestora a crescut în regiunile: Sud-Vest Oltenia (+0,8 puncte procentuale), Nord-Est (+0,4 pp.), Sud Muntenia(+0,4 pp.) și Nord-Vest (+0,1 pp.) și a scăzut în regiunile: Vest (-0,8 pp.), București-Ilfov (-0,5 pp.) și Sud-Est (-0,4 pp.), iar în regiunea Centru a rămas constantă.

Informații suplimentare:

Pentru interpretarea corectă a indicatorilor, vă rugăm consultați [Precizările Metodologice](#) atașate comunicatului pe homepage.

Arhiva comunicatelor de presă: <http://www.insse.ro/cms/ro/content/comunicate-de-presa-arhiva>

Compartimentul de Comunicare

e-mail: birou presa@insse.ro

Tel: +4021 3181869